

MagnaGen GmbH

**Übersicht über Stromerzeugungs-
und Netzersatzanlagen mit 1500
bzw. 3000 1/min Dieselmotoren**

Aggregat 6 - 650 kVA



Stand: 02/2018

Irrtum und technische Änderungen vorbehalten.

Wer sind wir:

Die Firma MagnaGen GmbH wurde im Jahre 2007 als Fachhändler für Stromerzeuger und Notstromaggregate gegründet. Unser Ziel ist es, unseren Kunden in Europa gefertigte Notstromaggregate mit hoher Qualität und einem sehr guten Preis/Leistungsverhältnis anzubieten. Bei uns erhalten Sie individuell auf Sie angepasste Aggregate, immer mit Hinblick auf die für Sie „passende“ Lösung zu finden.

Stromerzeuger für den Dauerbetrieb oder den (kurzzeitigen) Notstromeinsatz:

Es gibt unterschiedliche Anwendungsfälle für den Einsatz eines Stromerzeugers bzw. Netzersatzanlage. Suchen Sie einen Stromerzeuger oder Notstromaggregat das für einen längerfristigen Dauerbetrieb gedacht ist?

Soll die Maschine dauerhaft mehrere Stunden am Tag bis hin zu 24/7 laufen und mehr als nur einen Notbetrieb aufrechterhalten, empfehlen wir Aggregate mit 1500 1/min. Ist jedoch nur ein wenige Stunden dauernder Betrieb angedacht, können Sie auf Aggregate mit 3000 1/min zurückgreifen.

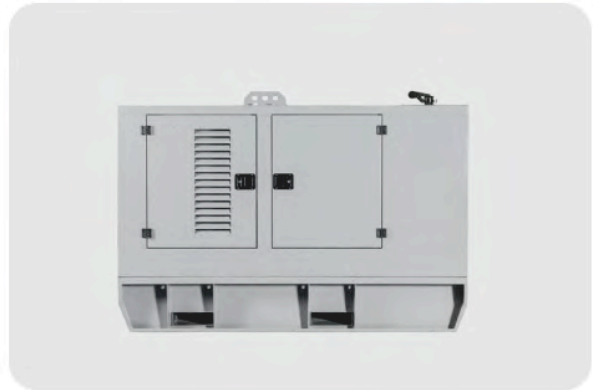
Durch Einsatz bewährter Motortechnik von bekannten europäischen Herstellern wie Deutz, Volvo, Iveco, Perkins, usw. mit einem dichten Servicenetz ist ein sicherer Betrieb des Aggregats für viele Stunden und Jahre gewährleistet.

Wir beraten nicht nur hinsichtlich des Motorherstellers, sondern liefern Ihren Stromerzeuger auch passend zum jeweiligen Einsatz mit der entsprechenden Abgasstufe. **Unser Angebot reicht von Abgasstufe 0 (für Export oder stationären Notstrombetrieb) bis hin zu Stufe 3A für den mobilen Einsatz.**

Natürlich ist für den professionellen Einsatz neben den Antriebsmotor auch der Generator sehr wichtig. **Wir setzen auf Generatoren von [MeccAlte](#), [Linz](#) oder [Stamford](#) um Ihnen in jeder Lage für alle Einsätze eine hohe Spannungsqualität zu liefern.**

Auslegung

Vor einem Kauf müssen Sie Ihren Stromerzeuger auslegen für Ihre Bedürfnisse. **Daher bieten wir Ihnen Unterstützung an unter www.notstromdiesel.com.** Auf unserer Website bekommen Sie wichtige Informationen zur Auslegung von Stromerzeugern und Netzersatzanlagen, einen Auslegungsrechner, Videos und Hilfestellungen im PDF-Format.



Aufbauten

Unsere Stromerzeuger sind mit unterschiedlichen Aufbauten zu haben:

- **Stromerzeuger ohne Schallschutzhaube**
(z.B. für die Innenaufstellung oder den Fahrzeugeinbau)
- für Aussenaufstellung geeignete **Stromerzeuger in schallgedämmter Ausführung**
(mit standardmäßig integrierter Auffangwanne, Kranösen und Ölabsaugpumpe)

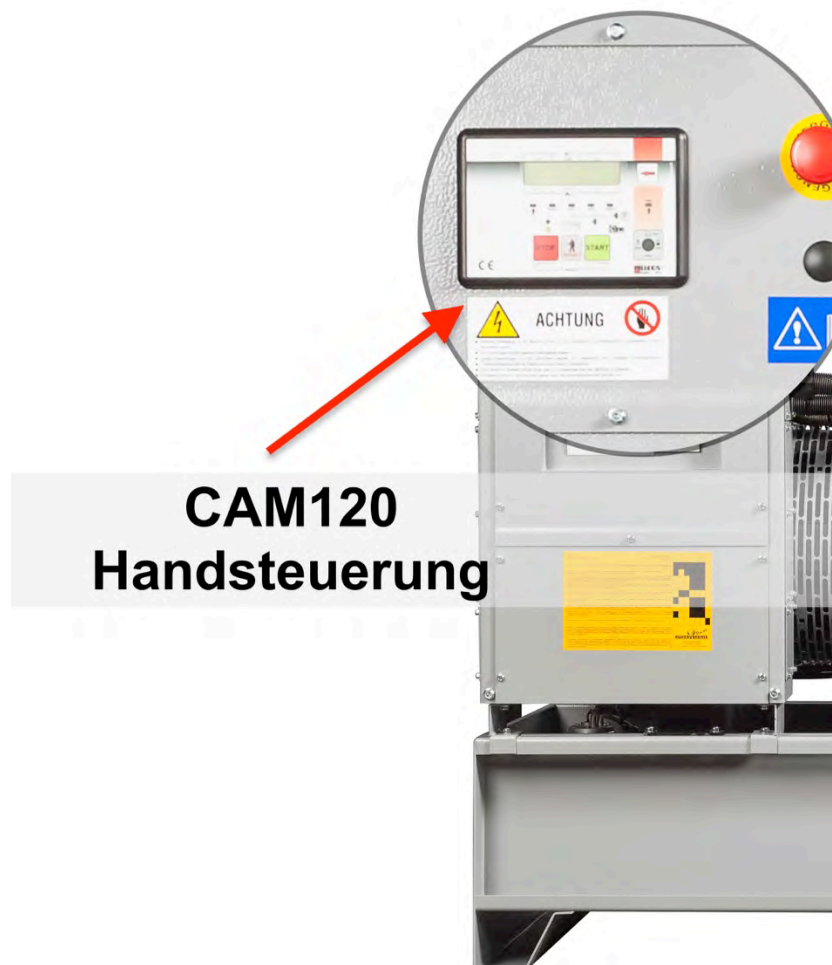


Steuerungen für Handbetrieb

Die Elcos CAM109 Steuerung bildet unseren Standard bei manuell gestarteten Stromerzeugern. Die einfach zu bedienende Steuerung schützt auch Motor und Generator. Neben dem klassischen Knopfdruck erlaubt die Steuerung das Fernstarten des Aggregats über Kontakteingang. So kann z.B. auf einer Baustelle die Maschine mit einer Funkfernbedienung gestartet werden, von einer Batterieanlage bei Erreichen eines Schwellwerts gestartet und gestoppt werden, usw.



Ab 30 kVA kommt die Steuerung CAM120 zum Einsatz. Mit dieser Steuerung ist es möglich einen Lastschaltkontakt anzusteuern. Dies erlaubt das lastfreie hoch- bzw. herunterfahren des Aggregats z.B. mit einem Schütz zur Unterbrechung des Laststroms.



Steuerungen für Automatikbetrieb

Bei Notstromaggregaten, die selbstständig bei einem Stromausfall die Maschine starten sollen, verwenden wir Steuerungen des Herstellers Lovato ein.

Für Notstromaggregate bis 20 kVA (mit integrierter Lastumschaltung) kommt die Lovato RGK600 zum Einsatz. Alle größeren Leistungen nutzen die RGK700 bzw. RGK800 in Verbindung mit einer externen Lastumschaltung (**A**utomatic **T**ransfer **S**witch, kurz ATS genannt).

Eine ATS schaltet, ähnlich einer Weiche, die Versorgung des Verbrauchers um zwischen zwei Quellen. Beim Ausfall der ersten Quelle, des öffentlichen Netzes startet die Steuerung selbsttätig das Notstromaggregat und schaltet mit der ATS die Versorgung der Verbraucher um auf die zweite Quelle, die Netzersatzanlage zur Speisung der Verbraucher im Notstrombetrieb. Bei Wiederkehr des öffentlichen Netzes erkennt dies die Notstromautomatik und wartet eine voreingestellte Beruhigungszeit des Netzes ab und schaltet die Verbraucher über die ATS wieder zurück auf das Stromnetz.

Im Anschluss an seinen Dienst wird der Stromerzeuger nach einer Abkühlphase automatisch heruntergefahren und wartet auf seinen nächsten Einsatz.





Anpassungsmöglichkeiten

Jeder Stromerzeuger und Notstromaggregat aus unserem Haus wird kundenspezifisch an den Einsatzzweck angepasst. Daher haben Sie eine große Auswahl an zusätzlichen Optionen. Hier ein kurzer Ausschnitt aus den gängigsten Zusatzoptionen:

- **Steckdosen von 230 V Schuko bis hin zu 400 A Powerlocksteckdosen**
- **Im Grundrahmen integrierte Auffangwanne (für Aggregate ohne Schallschutzhaube)**
- **Isolationsüberwachung für erdspießlosen Betrieb**
- **Grundrahmentanks für 24 h Betrieb**
- **Nachtankautomatik zur selbsttätigen Betankung**
- **spezielle RAL-Farbtöne**
- **größere Generatoren für Blindleistungsreserven und höhere Kurzschlussströme**
- **unterbrechungsfreie Rücksynchronisation bei Netzwiederkehr**
- **uvm.**

Alle von uns gelieferten Maschinen werden alle selbstverständlich betriebsbereit (ohne Kraftstoff) geliefert und können sofort eingesetzt werden.

Stromerzeuger und Netzersatzanlagen 6 – 20 kVA mit 3000 1/min und luftgekühlten Dieselmotoren:

6-20 kVA ohne Schallschutzhaube						
Typ	Motor		kVA / kW (PRP)	LxBxH (m)	Tank (Ltr.)	Trockengewicht (kg)
L6S	15LD440	Lombardini	6,2 / 5	0,75 x 0,54 x 0,63	5	125
L10S	25LD425/2	Lombardini	10 / 8	1 x 0,55 x 0,65	6	188
L14S	12LD477/2	Lombardini	14 / 11,2	1,35 x 0,6 x 0,75	7	220
L27S	9LD625/2	Lombardini	18,8 / 15	1,35 x 0,6 x 0,8	10	270

6-10 kVA mit Schallschutzhaube					
Typ	kVA / kW (PRP)	LxBxH (m)	Tank (Ltr.)	Trockengewicht (kg)	Lautstärke. dBA in 7 m
L6S	6,2 / 5	0,99 x 0,53 x 1,26	22	270	58
L10S	10 / 8	1,27 x 0,73 x 1,1	30	400	60

Ausstattung der Aggregate:

- Luftgekühlter Dieselmotor (3000 1/min) mit Tank
- Compound-geregelter Synchrongenerator (optional mit elektronischer AVR-Spannungsregelung erhältlich)
- Stahlgrundrahmen bzw. optionale Schallschutzhaube
- 12 V Starterbatterie
- optionale Ölabsaugpumpe für einfache Ölwechsel
- Schlüsselstartanlage für manuell gestartete Aggregate
- Option. Automatiksteuerung RGK600 mit ATS-Lastumschaltung



Stromerzeuger und Netzersatzanlagen 10 – 27 kVA mit 3000 1/min und wassergekühlten Dieselmotoren:

10-27 kVA ohne Schallschutzhaube

Typ	Motor		kVA / kW (PRP)	LxBxH (m)	Tank (Ltr.)	Trockengewicht (kg)
L12S	LDW702	Lombardini	10.5 / 8,4	1,45 x 0,65 x 1,2	60	275
L16S	LDW1003	Lombardini	16 / 12,8	1,45 x 0,65 x 1,2	60	325
L22S	LDW1404	Lombardini	21 / 16,8	1,45 x 0,65 x 1,2	60	340
L27S	LDW1603	Lombardini	26 / 20,8	1,45 x 0,65 x 1,2	60	400

10-27 kVA mit Schallschutzhaube

Typ	kVA / kW (PRP)	LxBxH (m)	Tank (Ltr.)	Trockengewicht (kg)	Lautstärke. dBA in 7 m
L12S-SQ	10.5 / 8,4	1,45 x 0,65 x 1,2	90	560	66
L16S-SQ	16 / 12,8	1,45 x 0,65 x 1,2	90	610	66
L22S-SQ	21 / 16,8	1,45 x 0,65 x 1,2	90	720	67
L27S-SQ	26 / 20,8	1,45 x 0,65 x 1,2	90	780	67

Ausstattung der Aggregate:

- Wassergekühlter Dieselmotor (3000 1/min)
- Compound-geregelter Synchrongenerator (optional mit elektronischer AVR-Spannungsregelung erhältlich)
- Stahlgrundrahmen mit innenliegendem Blechtank (optional auch mit Auffangwanne) bzw. optionale Schallschutzhaube mit innenliegendem Blechtank, Auffangwanne und Ablasschraube
- Elektronischer Tankgeber
- 12 V Starterbatterie
- Ölabsaugpumpe für einfache Ölwechsel
- Handsteuerung CAM109
- Option. Automatiksteuerung RGK600 mit ATS-Lastumschaltung



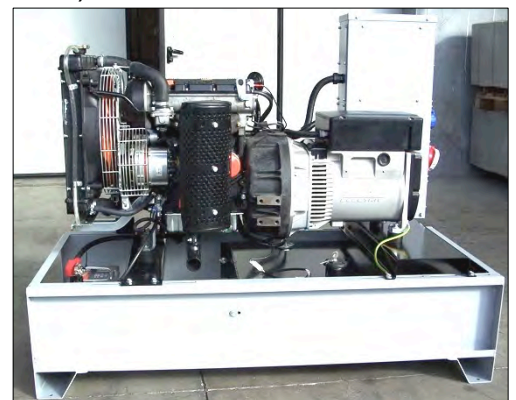
Stromerzeuger und Netzersatzanlagen 9 – 16 kVA mit 1500 1/min und wassergekühlten Dieselmotoren:

9-16 kVA ohne Schallschutzhaube						
Typ	Motor		kVA / kW (PRP)	LxBxH (m)	Tank (Ltr.)	Trockengewicht (kg)
P10	403A-11G	Perkins	9 / 7,2	1,45 x 0,65 x 1,2	60	350
L11	LDW1404P	Lombardini	10,5/8,4	1,45 x 0,65 x 1,2	60	363
P13	403A-15G	Perkins	13 / 10,4	1,45 x 0,65 x 1,2	60	375
L16	LDW1603	Lombardini	15,1/12	1,45 x 0,65 x 1,2	60	380

9-16 kVA mit Schallschutzhaube					
Typ	kVA / kW (PRP)	LxBxH (m)	Tank (Ltr.)	Trockengewicht (kg)	Lautstärke. dBA in 7 m
P10-SQ	9 / 7,2	1,7 x 0,9 x 1,5	90	620	62
L11-SQ	10,5/8,4	1,7 x 0,9 x 1,5	90	670	62
P13-SQ	13 / 10,4	1,7 x 0,9 x 1,5	90	670	62
L16-SQ	15,1/12	1,7 x 0,9 x 1,5	90	740	62

Ausstattung der Aggregate:

- Wassergekühlter Dieselmotor (1500 1/min)
- Compound-geregelter Linz Electric Synchrongenerator (Generatoren optional mit elektronischer AVR-Spannungsregelung erhältlich)
- Stahlgrundrahmen mit innenliegendem Blechtank (optional auch mit Auffangwanne) bzw. optionale Schallschutzhaube mit innenliegendem Blechtank, Auffangwanne und Ablasschraube
- Elektronischer Tankgeber
- 12 V Starterbatterie
- Ölabsaugpumpe für einfache Ölwechsel
- Handsteuerung CAM109
- Option. Automatiksteuerung RGK600 mit ATS-Lastumschaltung



Stromerzeuger und Netzersatzanlagen 20 – 40 kVA mit 1500 1/min und wassergekühlten Dieselmotoren:

20-40 kVA ohne Schallschutzhaube						
Typ	Motor		kVA / kW (PRP)	LxBxH (m)	Tank (Ltr.)	Trockengewicht (kg)
K20	KDI-1903	Kohler	20 / 16	1,45 x 0,65 x 1,5	60	590
P20	404D-22G	Perkins	20 / 16	1,45 x 0,65 x 1,5	60	590
K25 (stage 3A)	KDI-2504M	Kohler	25 / 20	1,55 x 0,72 x 1,5	90	660
K35 (stage 3A)	KDI-2504TM-40EU	Kohler	35 / 28,8	1,7 x 0,72 x 1,5	90	720
K40	KDI-2504TM-40	Kohler	40 / 32	1,7 x 0,72 x 1,5	90	720

20-40 kVA mit Schallschutzhaube					
Typ	kVA / kW (PRP)	LxBxH (m)	Tank (Ltr.)	Trockengewicht (kg)	Lautstärke. dBA in 7 m
K20-SQ	20 / 16	2,1 x 0,9 x 1,51	110	920	63
P20-SQ	20 / 16	2,1 x 0,9 x 1,51	110	915	63
K25-SQ (stage 3A)	25 / 20	2,1 x 0,9 x 1,51	110	1050	64
K35-SQ (stage 3A)	36 / 28,8	2,1 x 0,9 x 1,51	110	1180	64
K40-SQ	40 / 32	2,1 x 0,9 x 1,51	110	1180	64

Ausstattung der Aggregate:

- Wassergekühlter Dieselmotor (1500 1/min) mit Abgasstufe 2, sofern nicht anders ausgewiesen
- AVR-geregelter, bürstenloser MeccAlte Synchrongenerator
- Stahlgrundrahmen mit innenliegendem Blechtank (optional auch mit Auffangwanne) bzw. optionale Schallschutzhaube mit innenliegendem Blechtank, Auffangwanne und Ablassschraube
- Elektronischer Tankgeber
- 12 V Starterbatterie
- Ölabsaugpumpe für einfache Ölwechsel
- Handsteuerung CAM109 (bzw. CAM120 mit Fernstartmöglichkeit ab 30kVA)
- Option. Automatiksteuerung RGK600 (bis 20 kVA mit ATS-Lastumschaltung) oder RGK700 (ab 25 kVA)

Stromerzeuger und Netzersatzanlagen 20 – 60 kVA mit 1500 1/min und ölgekühlten Dieselmotoren:

20-60 kVA ohne Schallschutzhaube						
Typ	Motor		kVA / kW (PRP)	LxBxH (m)	Tank (Ltr.)	Trockengewicht (kg)
D20	F3M2011	Deutz	20 / 16	1,45 x 0,65 x 1,5	60	585
D30	F4M2011	Deutz	30 / 24	1,55 x 0,72 x 1,5	90	660
D30 (stage 3A)	D2011 L04	Deutz	30 / 24	1,7 x 0,72 x 1,5	90	660
D40	BF4M2011	Deutz	40 / 32	1,7 x 0,72 x 1,5	90	710
D60	BF4M2011C	Deutz	60 / 48	1,9 x 0,72 x 1,6	90	840

20-60 kVA mit Schallschutzhaube					
Typ	kVA / kW (PRP)	LxBxH (m)	Tank (Ltr.)	Trockengewicht (kg)	Lautstärke. dBA in 7 m
D20-SQ	20 / 16	2,1 x 0,9 x 1,51	110	910	62
D30-SQ	30 / 24	2,1 x 0,9 x 1,51	110	1050	64
D30-SQ (stage 3A)	30 / 24	2,1 x 0,9 x 1,51	110	1050	64
D40-SQ	40 / 32	2,1 x 0,9 x 1,51	110	1150	64
D60-SQ	60 / 48	2,1 x 0,9 x 1,51	110	1450	64

Ausstattung der Aggregate:

- Ölgekühlter Dieselmotor (1500 1/min) mit Abgasstufe 2 sofern nicht anders ausgewiesen
- AVR-geregelter, bürstenloser MeccAlte Synchrongenerator
- Stahlgrundrahmen mit innenliegendem Blechtank (optional auch mit Auffangwanne) bzw. optionale Schallschutzhaube mit innenliegendem Blechtank, Auffangwanne und Ablassschraube
- Elektronischer Tankgeber
- 12 V Starterbatterie
- Ölabsaugpumpe für einfache Ölwechsel
- Handsteuerung CAM109 (bzw. CAM120 mit Fernstartmöglichkeit ab 30kVA)
- Option. Automatiksteuerung RGK600 (bis 20 kVA) oder RGK700 (ab 30 kVA)

Stromerzeuger und Netzersatzanlagen 45 – 75 kVA mit 1500 1/min und wassergekühlten Dieselmotoren:

45-75 kVA ohne Schallschutzhaube						
Typ	Motor		kVA / kW (PRP)	LxBxH (m)	Tank (Ltr.)	Trockengewicht (kg)
IV45	N45AM1A	Iveco	45 / 36	1,7 x 0,72 x 1,5	90	830
IV60	N45SM1A	Iveco	60 / 48	1,9 x 0,72 x 1,6	90	950
IV60 (stage 3A)	N45SM1F	Iveco	60 / 48	1,9 x 0,72 x 1,6	90	960
D75	BF4M2012C	Deutz	75 / 60	1,9 x 0,72 x 1,6	90	1050
IV75	N45SM2A	Iveco	75 / 60	1,9 x 0,72 x 1,6	90	1020

45-75 kVA mit Schallschutzhaube					
Typ	kVA / kW (PRP)	LxBxH (m)	Tank (Ltr.)	Trockengewicht (kg)	Lautstärke. dBA in 7 m
IV45-SQ	45 / 36	2,45 x 1 x 1,71	240	1300	64
IV60-SQ	60 / 48	2,45 x 1 x 1,71	240	1510	64
IV60-SQ (stage 3A)	60 / 48	2,45 x 1 x 1,71	240	1510	64
D75-SQ	75 / 60	2,45 x 1 x 1,71	240	1600	66
IV75-SQ	75 / 60	2,45 x 1 x 1,71	240	1525	66

Ausstattung der Aggregate:

- Wassergekühlter Dieselmotor (1500 1/min) mit Abgasstufe 2 sofern nicht anders ausgewiesen
- AVR-geregelter, bürstenloser MeccAlte Synchrongenerator
- Stahlgrundrahmen mit innenliegendem Blechtank (optional auch mit Auffangwanne) bzw. optionale Schallschutzhaube mit innenliegendem Blechtank, Auffangwanne und Ablassschraube
- Elektronischer Tankgeber
- 12 V Starterbatterie
- Ölabsaugpumpe für einfache Ölwechsel
- Handsteuerung CAM120 mit Fernstartmöglichkeit
- Optionale Automatiksteuerung RGK700 mit zusätzlicher ATS-Lastumschaltung

Stromerzeuger und Netzersatzanlagen 80 – 130 kVA mit 1500 1/min und wassergekühlten Dieselmotoren:

80-130 kVA ohne Schallschutzhaube						
Typ	Motor		kVA / kW (PRP)	LxBxH (m)	Tank (Ltr.)	Trockengewicht (kg)
P80 (stage 3A)	1104D-E44TAG1	Perkins	80 / 64	2,2 x 0,9 x 1,65	180	1200
D100	BF4M1013EC	Deutz	100 / 80	2,2 x 0,9 x 1,65	180	1260
IV100	N45TM2A	Iveco	100 / 80	2,2 x 0,9 x 1,65	180	1230
P100 (stage 3A)	1104D-E44TAG2	Perkins	100 / 80	2,2 x 0,9 x 1,65	180	1250
D130	BF4M1013FC	Deutz	130 / 104	2,4 x 0,9 x 1,65	180	1350

80-130 kVA mit Schallschutzhaube					
Typ	kVA / kW (PRP)	LxBxH (m)	Tank (Ltr.)	Trockengewicht (kg)	Lautstärke. dBA in 7 m
P80-SQ (stage 3A)	80 / 64	3,0 x 1,15 x 1,81	250	1850	66
D100-SQ	100 / 80	3,0 x 1,15 x 1,81	250	2000	66
IV100-SQ	100 / 80	3,0 x 1,15 x 1,81	250	1980	66
P100-SQ (stage 3A)	100 / 80	3,0 x 1,15 x 1,81	250	2000	67
D130-SQ	130 / 104	3,0 x 1,15 x 1,81	250	2100	67

Ausstattung der Aggregate:

- Wassergekühlter Dieselmotor (1500 1/min) mit Abgasstufe 2 sofern nicht anders ausgewiesen
- AVR-geregelter, bürstenloser MeccAlte Synchrongenerator
- Stahlgrundrahmen mit innenliegendem Blechtank (optional auch mit Auffangwanne) bzw. optionale Schallschutzhaube mit innenliegendem Blechtank, Auffangwanne und Ablassschraube
- Elektronischer Tankgeber
- 12 V Starterbatterie
- Ölabsaugpumpe für einfache Ölwechsel
- Handsteuerung CAM120 mit Fernstartmöglichkeit
- Optionale Automatiksteuerung RGK700 mit zusätzlicher ATS-Lastumschaltung

Stromerzeuger und Netzersatzanlagen 150 – 200 kVA mit 1500 1/min und wassergekühlten Dieselmotoren:

150-200 kVA ohne Schallschutzhaube						
Typ	Motor		kVA / kW (PRP)	LxBxH (m)	Tank (Ltr.)	Trockengewicht (kg)
V150 (stage 3A)	TAD751GE	Volvo	150 / 120	2,4 x 0,9 x 1,75	180	1600
D160	BF6M1013EC	Deutz	160 / 128	2,4 x 0,9 x 1,75	180	1620
IV170 (stage 3A)	N67TE2F	Iveco	100 / 80	2,65 x 1,1 x 2	400	1650
D180	BF6M1013FC G2	Deutz	180 / 144	2,65 x 1,1 x 2	400	1700
D200	BF6M1013FC G3	Deutz	200 / 160	2,65 x 1,1 x 2	400	1750

150-200 kVA mit Schallschutzhaube					
Typ	kVA / kW (PRP)	LxBxH (m)	Tank (Ltr.)	Trockengewicht (kg)	Lautstärke. dBA in 7 m
V150-SQ (stage 3A)	150 / 120	3,4 x 1,15 x 1,96	450	2650	67
D160-SQ	160 / 128	3,4 x 1,15 x 1,96	450	2660	67
IV170-SQ (stage 3A)	100 / 80	3,4 x 1,15 x 1,96	450	2650	68
D180-SQ	180 / 144	3,8 x 1,45 x 2,16	600	3000	68
D200-SQ	200 / 160	3,8 x 1,45 x 2,16	600	3100	70

Ausstattung der Aggregate:

- Wassergekühlter Dieselmotor mit Abgasstufe 2 falls nicht anders ausgewiesen
- AVR-geregelter, bürstenloser MeccAlte Synchrongenerator
- Stahlgrundrahmen mit innenliegendem Blechtank (optional auch mit Auffangwanne) bzw. optionale Schallschutzhaube mit innenliegendem Blechtank, Auffangwanne und Ablassschraube
- Elektronischer Tankgeber
- 12 V oder 24 V Starterbatterie(n), je nach Motor
- Ölabsaugpumpe für einfache Ölwechsel
- Handsteuerung CAM120 mit Fernstartmöglichkeit
- Optionale Automatiksteuerung RGK800 mit zusätzlicher ATS-Lastumschaltung

Stromerzeuger und Netzersatzanlagen 250 – 350 kVA mit 1500 1/min und wassergekühlten Dieselmotoren:

250-350 kVA ohne Schallschutzhaube						
Typ	Motor		kVA / kW (PRP)	LxBxH (m)	Tank (Ltr.)	Trockengewicht (kg)
D250	TCD2013L06 V4	Deutz	250 / 200	2,9 x 1,3 x 2,0	400	2100
V250 (stage 3A)	TAD754GE	Volvo	250 / 200	2,9 x 1,3 x 2,0	400	2130
IV300 (stage 3A)	C10TE1F	Iveco	300 / 240	2,9 x 1,3 x 2,0	400	2480
D315	BF6M1015C G2	Deutz	315 / 252	2,9 x 1,5 x 2,2	400	2550
D350	BF6M1015C G3	Deutz	350 / 280	2,9 x 1,5 x 2,2	400	2650

250-350 kVA mit Schallschutzhaube					
Typ	kVA / kW (PRP)	LxBxH (m)	Tank (Ltr.)	Trockengewicht (kg)	Lautstärke. dBA in 7 m
D250-SQ	250 / 200	3,8 x 2,45 x 2,16	600	3300	70
V250-SQ (stage 3A)	250 / 200	3,8 x 2,45 x 2,16	600	3330	70
IV300-SQ (stage 3A)	300 / 240	4,2 x 1,5 x 2,3	700	4240	70
D315-SQ	315 / 252	4,2 x 1,7 x 2,43	700	4440	70
D350-SQ	350 / 280	4,2 x 1,7 x 2,43	700	4500	70

Ausstattung der Aggregate:

- Wassergekühlter Dieselmotor mit Abgasstufe 2 falls nicht anders ausgewiesen
- AVR-geregelter, bürstenloser MeccAlte Synchrongenerator
- Stahlgrundrahmen mit innenliegendem Blechtank (optional auch mit Auffangwanne) bzw. optionale Schallschutzhaube mit innenliegendem Blechtank, Auffangwanne und Ablassschraube
- Elektronischer Tankgeber
- 24 V Starterbatterien
- Ölabsaugpumpe für einfache Ölwechsel
- Handsteuerung CAM120 mit Fernstartmöglichkeit
- Optionale Automatiksteuerung RGK800 mit zusätzlicher ATS-Lastumschaltung

Stromerzeuger und Netzersatzanlagen 380 – 500 kVA mit 1500 1/min und wassergekühlten Dieselmotoren:

380-500 kVA ohne Schallschutzhaube						
Typ	Motor		kVA / kW (PRP)	LxBxH (m)	Tank (Ltr.)	Trockengewicht (kg)
D380	BF6M1015CP	Deutz	380 / 304	2,9 x 1,5 x 2,3	400	2900
IV400 (stage 3A)	C13TE2F	Iveco	400 / 320	2,9 x 1,5 x 2,3	400	2950
D450	BF8M1015C G2	Deutz	450 / 360	3,0 x 1,5 x 2,3	400	3200
V460 (stage 3A)	TAD1650GE	Volvo	460 / 368	3,4 x 1,3 x 2,3	400	3500
D500	BF8M1015CP	Deutz	500 / 400	3,0 x 1,5 x 2,3	400	3400

380-500 kVA mit Schallschutzhaube					
Typ	kVA / kW (PRP)	LxBxH (m)	Tank (Ltr.)	Trockengewicht (kg)	Lautstärke. dBA in 7 m
D380SQ	380 / 304	4,2 x 1,7 x 2,43	700	4650	70
IV400SQ (stage 3A)	400 / 320	4,2 x 1,7 x 2,43	700	4650	70
D450SQ	450 / 360	4,8 x 1,9 x 2,47	990	5500	70
V460SQ (stage 3A)	460 / 368	4,8 x 1,9 x 2,47	990	5600	70
D500SQ	500 / 400	4,8 x 1,9 x 2,47	990	5600	70

Ausstattung der Aggregate:

- Wassergekühlter Dieselmotor mit Abgasstufe 2 falls nicht anders ausgewiesen
- AVR-geregelter, bürstenloser MeccAlte Synchrongenerator
- Stahlgrundrahmen mit innenliegendem Blechtank (optional auch mit Auffangwanne) bzw. optionale Schallschutzhaube mit innenliegendem Blechtank, Auffangwanne und Ablassschraube
- Elektronischer Tankgeber
- 24 V Starterbatterien
- Ölabsaugpumpe für einfache Ölwechsel
- Handsteuerung CAM120 mit Fernstartmöglichkeit
- Optionale Automatiksteuerung RGK800 mit zusätzlicher ATS-Lastumschaltung

Stromerzeuger und Netzersatzanlagen 500 – 650 kVA mit 1500 1/min und wassergekühlten Dieselmotoren:

500-650 kVA ohne Schallschutzhaube						
Typ	Motor		kVA / kW (PRP)	LxBxH (m)	Tank (Ltr.)	Trockengewicht (kg)
P500 (stage 3A)	2506D-E15TAG2	Perkins	500 / 400	3,4 x 1,3 x 2,3	400	3700
V500 (stage 3A)	TAD1651GE	Volvo	500 / 400	3,4 x 1,3 x 2,3	400	3950
V590	TAD1642GE	Volvo	590 / 472	3,4 x 1,3 x 2,3	400	4200
V630	TWD1643GE	Volvo	630 / 504	3,5 x 1,5 x 2,3	400	4600
P650 (stage 0)	2806A-E18TAG2	Perkins	650 / 520	3,5 x 1,5 x 2,3	400	4600

500-650 kVA mit Schallschutzhaube					
Typ	kVA / kW (PRP)	LxBxH (m)	Tank (Ltr.)	Trockengewicht (kg)	Lautstärke. dBA in 7 m
P500SQ (stage 3A)	500 / 400	4,8 x 1,9 x 2,47	990	5500	70
V500SQ (stage 3A)	500 / 400	4,8 x 1,9 x 2,47	990	5500	70
V590SQ	590 / 472	4,8 x 1,9 x 2,47	990	5900	70
V630SQ	630 / 504	4,8 x 1,9 x 2,47	990	6000	70
P650SQ (stage 0)	650 / 520	4,8 x 1,9 x 2,47	990	5600	70

Ausstattung der Aggregate:

- Wassergekühlter Dieselmotor mit Abgasstufe 2 falls nicht anders ausgewiesen
- AVR-geregelter, bürstenloser MeccAlte Synchrongenerator
- Stahlgrundrahmen mit innenliegendem Blechtank (optional auch mit Auffangwanne) bzw. optionale Schallschutzhaube mit innenliegendem Blechtank, Auffangwanne und Ablassschraube
- Elektronischer Tankgeber
- 24 V Starterbatterien
- Ölabsaugpumpe für einfache Ölwechsel
- Handsteuerung CAM120 mit Fernstartmöglichkeit
- Optionale Automatiksteuerung RGK800 mit zusätzlicher ATS-Lastumschaltung